



Leibniz Universität Hannover
Studiendekanat Fakultät für
Mathematik und Physik

Welfengarten 1
30167 Hannover

Leibniz Universität Hannover Studiendekanat Fakultät für Mathematik und Physik

Dr. Tim Gräfnitz

Auswertungsbericht Lehrveranstaltungsevaluation an die Lehrenden

Sehr geehrter Herr Dr. Gräfnitz,

Sie erhalten hier die Ergebnisse der automatisierten Auswertung der Lehrveranstaltungsevaluation zur Veranstaltung mfi2 - Übung 01 - Do 11:30-13:00 - 141 - Gebäude 1105

Fragebogen Typ MaPhy_Üb_V5:

Der zuerst angegebene Globalindikator setzt sich aus folgenden Skalen des Fragebogens zusammen:

LQI (Lehrqualitätsindex)
Gesamtbewertung

Als nächstes werden die einzelnen Mittelwerte der oben genannten Skalen aufgeführt.

Im zweiten Teil des Auswertungsberichts werden die Mittelwerte aller einzelnen Fragen aufgelistet.

Bei Rückfragen wenden Sie sich bitte an Ihr Studiendekanat.

Dr. Tim Gräfnitz

mfi2 - Übung 01 - Do 11:30-13:00 - 141 - Gebäude 1105 (320079)
Erfasste Fragebögen = 16

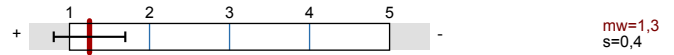


Globalwerte

LQI (Lehrqualitätsindex)



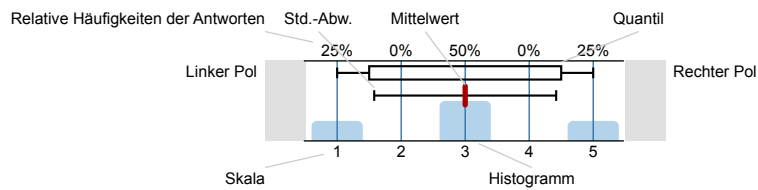
Gesamtbewertung



Auswertungsteil der geschlossenen Fragen

Legende

Fragetext



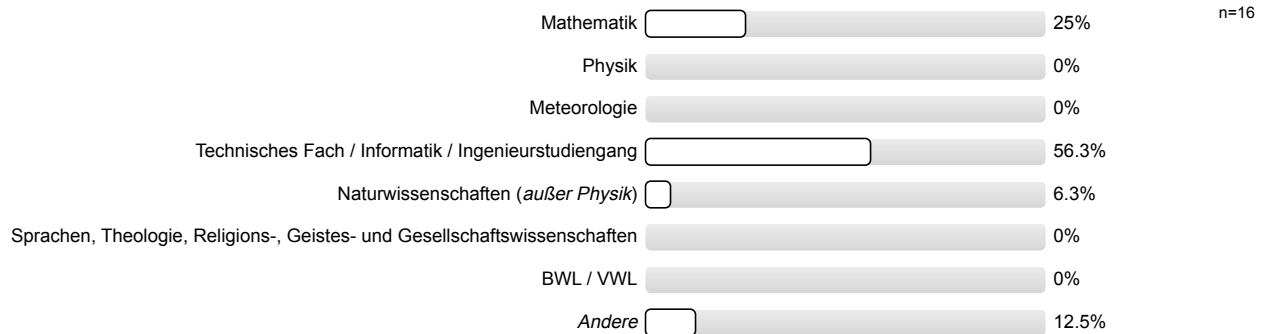
n=Anzahl
mw=Mittelwert
s=Std.-Abw.
E.=Enthaltung

1. Allgemeine Angaben

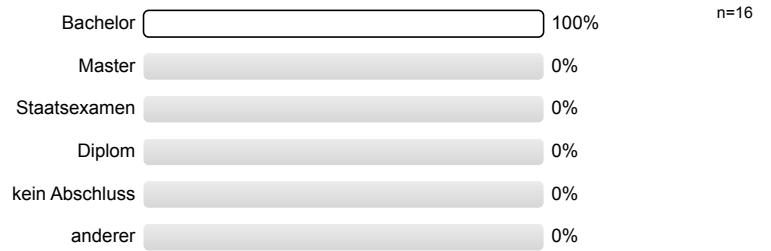
1.1) Geben Sie Ihr **Hauptfach** (Major-Fach, Berufliche Fachrichtung) an.



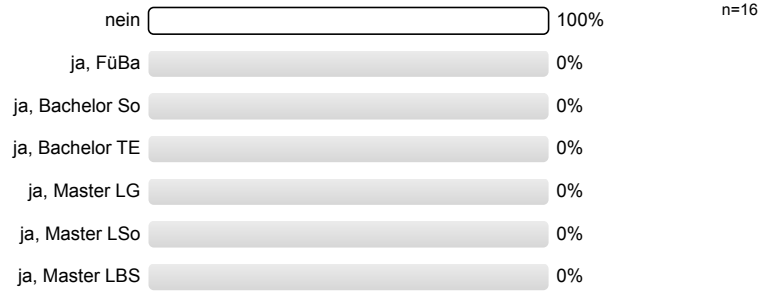
1.2) Geben Sie Geben Sie Ihr **Wahl-** bzw. **Anwendungsfach** (Minor-Fach, Unterrichtsfach) an.



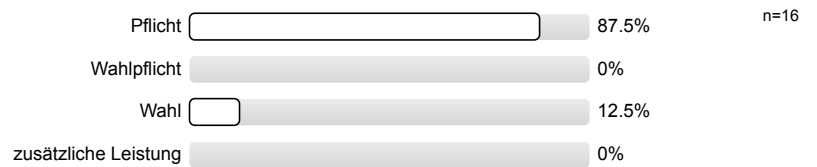
1.3) Welchen Abschluss streben Sie mit dieser Veranstaltung an?



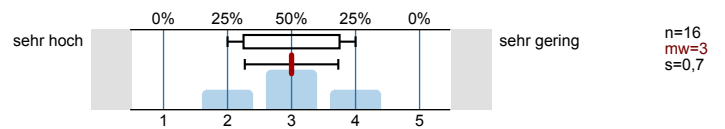
1.4) Studieren Sie mit dem Ziel Lehramt?



1.5) Diese Lehrveranstaltung ist für Sie...

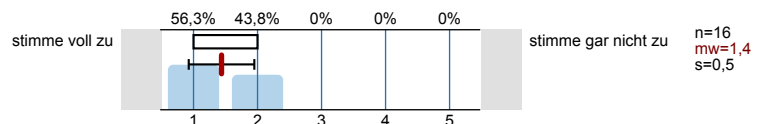


1.6) Wie schätzen Sie Ihre Vorkenntnisse zum Thema der Lehrveranstaltung ein?

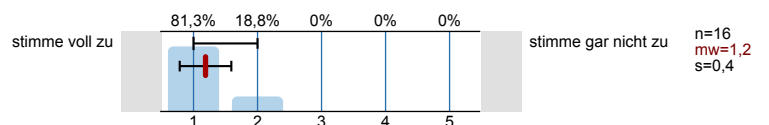


2. Universitätsweite Kernfragen

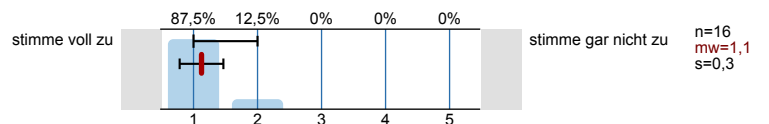
2.1) **Strukturierung:** Der Ablauf der Veranstaltung ist gut strukturiert.



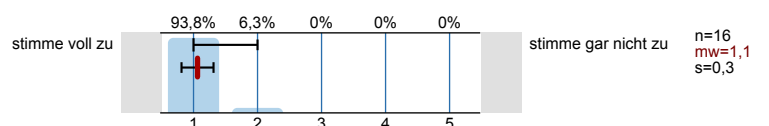
2.2) **Lehrmethoden:** Die Lehrmethoden sind passend.



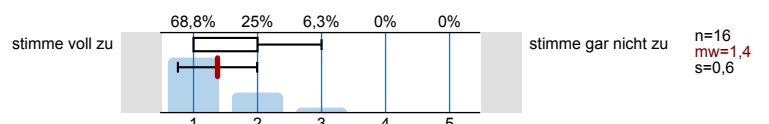
2.3) **Lehrkompetenz:** Lehrinhalte werden verständlich vermittelt.



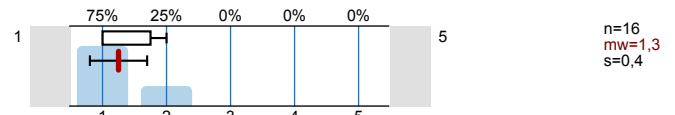
2.4) **Lernklima:** Es wird auf Fragen und Belange der Studierenden eingegangen.



2.5) **Lernerfolg:** Ich kann die behandelten Inhalte beschreiben und erläutern.

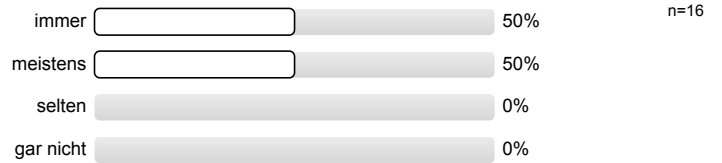


2.6) Insgesamt beurteile ich die Lehrveranstaltung mit der Note:
(1 = sehr gut, 5 = mangelhaft)

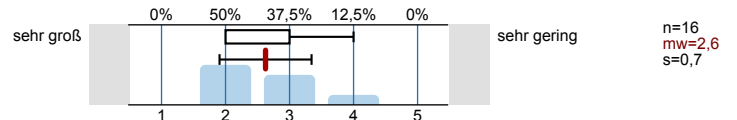


3. Workload

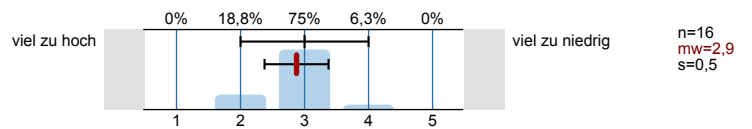
3.1) Wie häufig besuchen Sie die Übung?



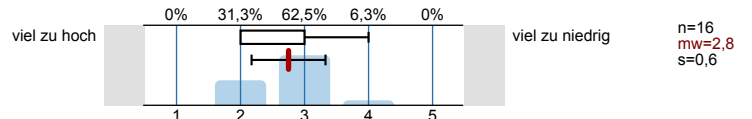
3.2) Den geforderten Arbeitsaufwand für diese Lehrveranstaltung empfinden Sie



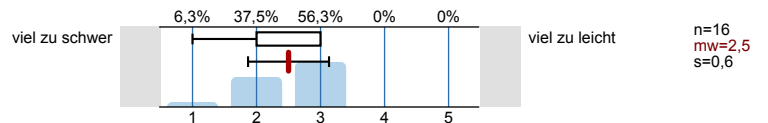
3.3) Das fachliche Niveau der Übung ist für Sie



3.4) Das Tempo der Übung ist für Sie

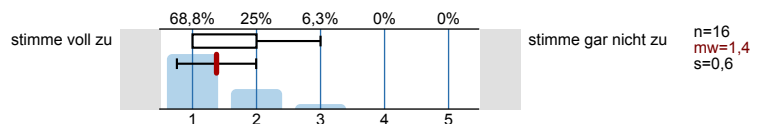


3.5) Die in der Übung bearbeiteten Aufgaben bzw. Präsenzübungen sind

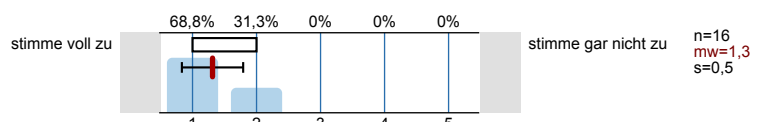


4. Inhalt, Gestaltung und Planung

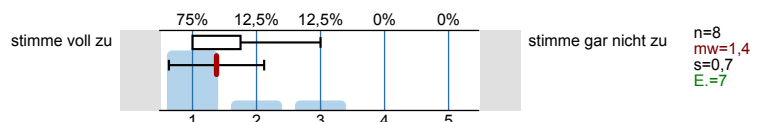
4.1) Die Übung vertieft den Vorlesungsstoff.



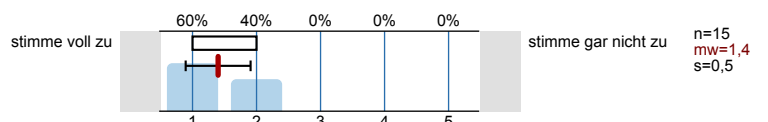
4.2) Die Übung ist zeitlich gut auf die Vorlesung abgestimmt.



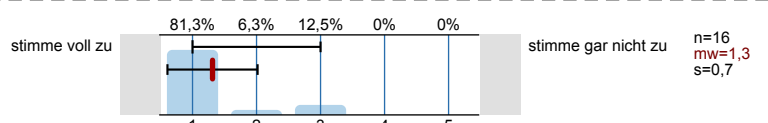
4.3) Die Hausübungen (sofern vorhanden) werden in der Übung ausreichend vor- und nachgearbeitet.



4.4) Die Präsentation (Medieneinsatz/Tafelbild/Folien) ist gut.

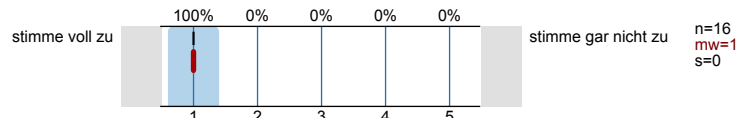


4.5) In der Übung herrscht eine Arbeitsatmosphäre, die zum Fragestellen einlädt.

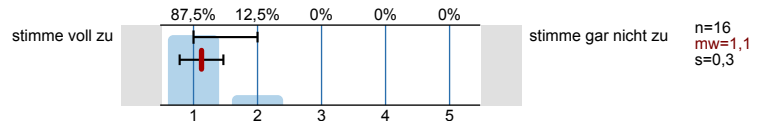


5. Lehrperson

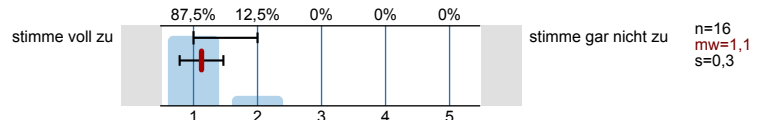
5.1) Die Lehrperson ist engagiert und motiviert.



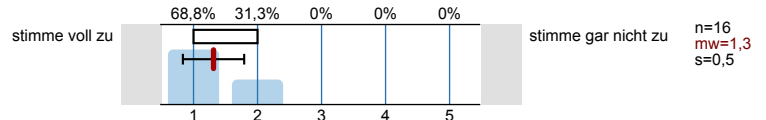
5.2) Die Lehrperson kann auch schwierige Sachverhalte verständlich erklären.



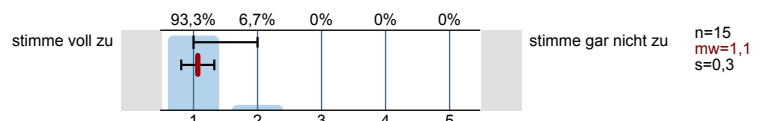
5.3) Die Lehrperson ist auf die Übung gut vorbereitet.



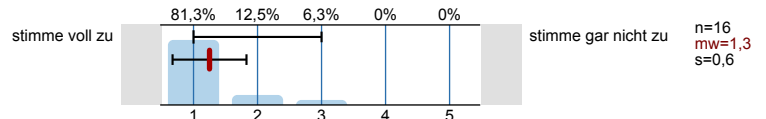
5.4) Die Lehrperson sucht den Dialog mit den Studierenden.



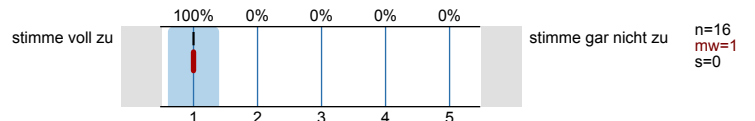
5.5) Die Lehrperson ist nach der Übung ansprechbar.



5.6) Die Lehrperson ist akustisch gut zu verstehen.



5.7) Die Lehrperson verhält sich den Studierenden gegenüber freundlich und respektvoll.

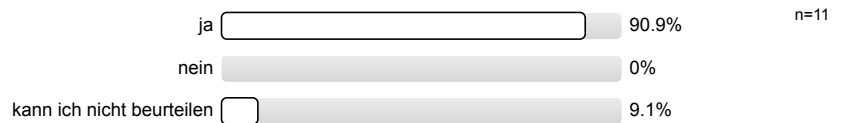


7. Durchführung der Lehrveranstaltungsevaluation

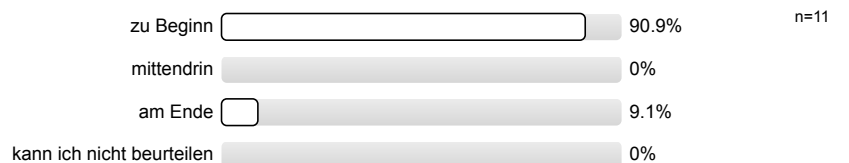
7.1) Haben Sie an der Evaluation in einer Sitzung der Lehrveranstaltung teilgenommen?



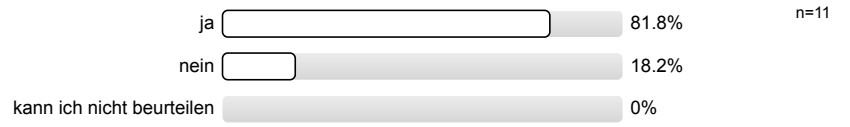
7.2) Wurde die Evaluation in dieser oder einer anderen Sitzung der Lehrveranstaltung durchgeführt?



7.3) Zu welchem Zeitpunkt innerhalb einer Sitzung fand die Evaluation statt?



7.4) Hatten Sie zur Beantwortung der Fragen ausreichend Zeit?



Profillinie

Teilbereich: Fakultät für Mathematik und Physik

Name der/des Lehrenden: Dr. Tim Gräfnitz

Titel der Lehrveranstaltung: mf2 - Übung 01 - Do 11:30-13:00 - 141 - Gebäude 1105
(Name der Umfrage)

Verwendete Werte in der Profillinie: Mittelwert

1. Allgemeine Angaben

1.6) Wie schätzen Sie Ihre Vorkenntnisse zum Thema der Lehrveranstaltung ein?

sehr hoch						sehr gering	n=16	mw=3,0	md=3,0	s=0,7
-----------	--	--	--	--	--	-------------	------	--------	--------	-------

2. Universitätsweite Kernfragen

2.1) Strukturierung: Der Ablauf der Veranstaltung ist gut strukturiert.	stimme voll zu					stimme gar nicht zu	n=16	mw=1,4	md=1,0	s=0,5
2.2) Lehrmethoden: Die Lehrmethoden sind passend.	stimme voll zu					stimme gar nicht zu	n=16	mw=1,2	md=1,0	s=0,4
2.3) Lehrkompetenz: Lehrinhalte werden verständlich vermittelt.	stimme voll zu					stimme gar nicht zu	n=16	mw=1,1	md=1,0	s=0,3
2.4) Lernklima: Es wird auf Fragen und Belange der Studierenden eingegangen.	stimme voll zu					stimme gar nicht zu	n=16	mw=1,1	md=1,0	s=0,3
2.5) Lernerfolg: Ich kann die behandelten Inhalte beschreiben und erläutern.	stimme voll zu					stimme gar nicht zu	n=16	mw=1,4	md=1,0	s=0,6
2.6) Insgesamt beurteile ich die Lehrveranstaltung mit der Note: (1 = sehr gut, 5 = mangelhaft)	1					5	n=16	mw=1,3	md=1,0	s=0,4

3. Workload

3.2) Den geforderten Arbeitsaufwand für diese Lehrveranstaltung empfinden Sie	sehr groß					sehr gering	n=16	mw=2,6	md=2,5	s=0,7
3.3) Das fachliche Niveau der Übung ist für Sie	viel zu hoch					viel zu niedrig	n=16	mw=2,9	md=3,0	s=0,5
3.4) Das Tempo der Übung ist für Sie	viel zu hoch					viel zu niedrig	n=16	mw=2,8	md=3,0	s=0,6
3.5) Die in der Übung bearbeiteten Aufgaben bzw. Präsenzübungen sind	viel zu schwer					viel zu leicht	n=16	mw=2,5	md=3,0	s=0,6

4. Inhalt, Gestaltung und Planung

4.1) Die Übung vertieft den Vorlesungsstoff.	stimme voll zu					stimme gar nicht zu	n=16	mw=1,4	md=1,0	s=0,6
4.2) Die Übung ist zeitlich gut auf die Vorlesung abgestimmt.	stimme voll zu					stimme gar nicht zu	n=16	mw=1,3	md=1,0	s=0,5
4.3) Die Hausübungen (sofern vorhanden) werden in der Übung ausreichend vor- und nachgearbeitet.	stimme voll zu					stimme gar nicht zu	n=8	mw=1,4	md=1,0	s=0,7
4.4) Die Präsentation (Medieneinsatz/Tafelbild/Folien) ist gut.	stimme voll zu					stimme gar nicht zu	n=15	mw=1,4	md=1,0	s=0,5
4.5) In der Übung herrscht eine Arbeitsatmosphäre, die zum Fragestellen einlädt.	stimme voll zu					stimme gar nicht zu	n=16	mw=1,3	md=1,0	s=0,7

5. Lehrperson

5.1) Die Lehrperson ist engagiert und motiviert.	stimme voll zu		stimme gar nicht zu	n=16	mw=1,0	md=1,0	s=0,0
5.2) Die Lehrperson kann auch schwierige Sachverhalte verständlich erklären.	stimme voll zu		stimme gar nicht zu	n=16	mw=1,1	md=1,0	s=0,3
5.3) Die Lehrperson ist auf die Übung gut vorbereitet.	stimme voll zu		stimme gar nicht zu	n=16	mw=1,1	md=1,0	s=0,3
5.4) Die Lehrperson sucht den Dialog mit den Studierenden.	stimme voll zu		stimme gar nicht zu	n=16	mw=1,3	md=1,0	s=0,5
5.5) Die Lehrperson ist nach der Übung ansprechbar.	stimme voll zu		stimme gar nicht zu	n=15	mw=1,1	md=1,0	s=0,3
5.6) Die Lehrperson ist akustisch gut zu verstehen.	stimme voll zu		stimme gar nicht zu	n=16	mw=1,3	md=1,0	s=0,6
5.7) Die Lehrperson verhält sich den Studierenden gegenüber freundlich und respektvoll.	stimme voll zu		stimme gar nicht zu	n=16	mw=1,0	md=1,0	s=0,0

Auswertungsteil der offenen Fragen

6. Abschließende Anmerkungen

^{6.1)} Gut gefällt mir:

- Alles
- Der Tutor ist ziemlich motiviert.
- Der generelle strukturierte Ablauf des Tutoriums
- Die Theorie wird am Anfang nochmal gut erklärt und zusammengefasst
- Super gute Übung sehr verständlich!

6.2) Welche Maßnahmen würden Ihrer Meinung nach die Qualität der Veranstaltung erhöhen?

- Die Lehrende Person kann gerne etwas Selbstbewusster in die Übung gehen und sich etwas mehr Zeit geben. Die Lehrinhalte werden sehr gut vermittelt!
- In der Übung sind einige Studierende ultra laut. Es würde helfen, wenn der Tutor dieses ansprechen/unterbinden würde.
- Möglicherweise kleine Pausen beim Sprechen machen
- Schwer zu sagen da die Qualität bereits sehr hoch ist